

รายงานสถิติเกี่ยวกับการติดตั้งระบบ GPS

ณ วันที่ ๑๓ ตุลาคม ๒๕๖๑

๑. จำนวนผู้ให้บริการ GPS ที่เชื่อมต่อข้อมูลกับกรมการขนส่งทางบก ๑๕๕ ราย
 ๒. จำนวนผู้ให้บริการ GPS และจำนวนรุ่น GPS ที่ได้รับการรับรองจากกรม

จำนวนผู้ให้บริการ GPS ที่ได้รับการรับรองจากกรม(ราย)	จำนวนรุ่น GPS ที่ได้รับการรับรองจากกรม (รุ่น)
๑๑๖	๓๓๐

๓. จำนวนรถที่เชื่อมต่อข้อมูลกับศูนย์ GPS

รถโดยสารประจำทาง	รถโดยสารไม่ประจำทาง	รถบรรทุกไม่ประจำทาง	รถบรรทุกส่วนบุคคล	รถอื่นๆ	รวม
๒๒,๐๒๙	๕๗,๕๒๗	๑๒๒,๗๖๒	๗๔,๐๙๓	๒๔,๒๙๕	๓๐๐,๗๐๖

๔. จำนวนรถที่ต้องติดตั้ง GPS และที่ติดตั้ง GPS แล้ว

ประเภทรถ	จำนวนรถที่ต้องติดตั้ง GPS (คัน)	จำนวนรถที่ติดตั้ง GPS แล้ว (คัน)	รถที่ติดตั้ง GPS แล้ว (ร้อยละ)	ความเร็วเกิน (คัน)	ร้อยละของรถที่ใช้ความเร็วเกิน	ความเร็วสูงสุด (กม./ชม.)	ความเร็วเกินเฉลี่ย(กม./ชม.)
รถโดยสาร							
•ประจำทาง	๒๒,๒๖๗	๑๙,๒๐๔	๘๖.๒๔	๔,๖๗๗	๒๔.๓๕	๑๓๗	๙๕.๔๗
- หมวด ๑	๔,๙๕๐	๔,๑๙๑	๘๔.๖๗				
- หมวด ๒	๙,๑๒๘	๘,๒๒๙	๙๐.๑๕				
- หมวด ๓	๘,๑๘๙	๖,๗๘๔	๘๒.๘๔				
•ไม่ประจำทาง	๖๓,๒๖๒	๕๗,๕๒๗	๙๐.๙๓	๒,๗๐๘	๔.๗๑	๑๓๘	๙๖.๒๖
รวมรถโดยสาร	๘๕,๕๒๙	๗๖,๗๓๑	๘๙.๗๑	๗,๓๘๕	๙.๖๒		๙๕.๗๖
รถบรรทุก							
•ไม่ประจำทาง	๑๓๒,๒๗๒	๑๒๒,๗๖๒	๙๒.๘๑	๔๗๓	๐.๓๙	๑๓๗	๙๗.๙๗
•ส่วนบุคคล	๒๕๗,๒๕๗	๗๔,๐๙๓	๒๘.๘๐	๓๙๐	๐.๕๓	๑๒๔	๙๗.๐๙
รวมรถบรรทุก	๓๘๙,๕๒๙	๑๙๖,๘๕๕	๕๐.๕๔	๘๖๓	๐.๔๔		๙๗.๗๗
รวมทั้งหมด	๔๗๕,๐๕๘	๒๗๓,๕๘๖	๕๗.๕๙	๘,๒๔๘	๓.๐๑		๙๕.๙๕

๕. จำนวนรถตู้โดยสารที่ต้องติดตั้ง GPS และที่ติดตั้ง GPS แล้ว

ประเภทรถ	จำนวนรถที่ต้องติดตั้ง GPS (คัน)	จำนวนรถที่ติดตั้ง GPS แล้ว (คัน)	รถที่ติดตั้ง GPS แล้ว (ร้อยละ)	ความเร็วเกิน (คัน)	ร้อยละของรถที่ใช้ความเร็วเกิน	ความเร็วสูงสุด (กม./ชม.)	ความเร็วเกินเฉลี่ย(กม./ชม.)
•ประจำทาง	๑๔,๑๕๐	๑๒,๕๘๖	๘๘.๙๕				
- หมวด ๑	๔,๗๓๗	๔,๐๐๙	๘๔.๖๓				
- หมวด ๒	๕,๕๔๗	๔,๘๖๗	๘๗.๗๔	๑,๘๐๑	๓๗.๐๐	๑๓๗	๙๖.๕๔
- หมวด ๓	๓,๘๖๖	๓,๗๑๐	๙๕.๙๖				
•ไม่ประจำทาง	๓๒,๔๖๗	๓๐,๔๐๖	๙๓.๖๕				
รวมทั้งหมด	๔๖,๖๑๗	๔๒,๙๙๒	๙๒.๒๒				

๖. จำนวนรถโดยสาร ๒ ชั้น ที่ต้องติดตั้ง GPS และที่ติดตั้ง GPS แล้ว

ประเภทรถ	จำนวนรถที่ต้องติดตั้ง GPS (คัน)	จำนวนรถที่ติดตั้ง GPS แล้ว (คัน)	รถที่ติดตั้ง GPS แล้ว (ร้อยละ)	ความเร็วเกิน (คัน)	ร้อยละของรถที่ใช้ความเร็วเกิน	ความเร็วสูงสุด (กม./ชม.)	ความเร็วเกินเฉลี่ย(กม./ชม.)
•ประจำทาง	๑,๕๗๔	๑,๕๔๘	๙๘.๓๕	๔๓๓	๒๗.๙๗	๑๑๘	๙๓.๕๒
•ไม่ประจำทาง	๕,๒๖๔	๔,๗๐๙	๘๙.๔๖	๓๐๙	๖.๕๖	๑๑๙	๙๕.๑๙
•ส่วนบุคคล	๓๔	๑๕	๔๔.๑๒	๐	๐.๐๐	๐	๐.๐๐
รวมทั้งหมด	๖,๘๗๒	๖,๒๗๒	๙๑.๒๗	๗๔๒	๑๑.๘๓		๖๒.๙๐

๗. จำนวนรถพยาบาลที่เชื่อมต่อข้อมูลกับศูนย์ GPS

หน่วย : คัน

รย.๑	รย.๒	รย.๓	รวม
๙๕๑	๑๘๒	๑๕	๑,๑๔๘

รายงานสถิติการกระทำความผิดจากระบบ GPS รถทุกประเภท ทั่วประเทศ

เดือน ตุลาคม 2561

หน่วย : ร้อยละ

วันที่		1 ต.ค.	2 ต.ค.	3 ต.ค.	4 ต.ค.	5 ต.ค.	6 ต.ค.	7 ต.ค.	8 ต.ค.	9 ต.ค.	10 ต.ค.	11 ต.ค.	12 ต.ค.	13 ต.ค.	14 ต.ค.	15 ต.ค.	ค่าเฉลี่ยร้อยละรถ ที่กระทำผิด	
รถโดยสาร	ประจำทาง	ความเร็วเกิน	21.83	6.02	20.99	20.22	22.41	23.10	24.57	24.36	22.91	23.04	22.47	24.13	21.23			21.33
		ไม่แสดงตน	1.29	3.03	2.91	2.99	3.47	3.16	3.16	3.38	3.26	3.22	3.30	3.38	2.90			3.03
		ชั่วโมงการทำงานเกิน	30.07	27.63	24.63	24.92	30.58	31.56	31.59	30.72	26.19	24.42	23.51	28.27	26.50			27.72
	ไม่ประจำทาง	ความเร็วเกิน	4.33	1.35	4.34	4.13	4.71	4.91	4.86	4.56	4.24	4.75	4.65	4.67	4.71			4.32
		ไม่แสดงตน	0.68	2.54	2.54	2.56	2.72	2.36	2.02	2.41	2.40	2.57	2.43	2.63	2.28			2.32
		ชั่วโมงการทำงานเกิน	3.48	2.98	2.56	2.62	3.52	4.51	4.68	3.39	2.33	2.45	2.41	3.07	4.18			3.24
รถบรรทุก	ไม่ประจำทาง	ความเร็วเกิน	0.43	0.16	0.56	0.55	0.50	0.52	0.36	0.48	0.49	0.56	0.57	0.54	0.39			0.47
		ไม่แสดงตน	2.86	8.40	8.46	8.53	8.60	7.58	5.01	7.55	8.31	8.79	8.84	8.75	5.98			7.51
		ชั่วโมงการทำงานเกิน	15.51	18.92	18.47	19.02	19.21	18.51	13.61	14.93	17.34	17.54	18.06	17.89	14.06			17.16
	ส่วนบุคคล	ความเร็วเกิน	0.63	0.25	0.73	0.67	0.62	0.66	0.52	0.63	0.60	0.69	0.70	0.65	0.53			0.61
		ไม่แสดงตน	1.32	5.81	5.89	6.17	6.03	5.74	4.47	5.68	5.64	6.10	6.25	6.32	4.87			5.41
		ชั่วโมงการทำงานเกิน	10.16	10.35	9.73	10.17	10.13	11.09	9.18	9.75	9.51	9.48	9.48	9.38	8.45			9.76
ค่าเฉลี่ยรวม รถทุกประเภท	ความเร็วเกิน	2.81	0.85	2.84	2.72	2.96	3.07	3.06	3.06	2.89	3.06	3.01	3.10	2.98			2.80	
	ไม่แสดงตน	1.87	6.09	6.13	6.25	6.31	5.68	4.10	5.67	5.99	6.36	6.40	6.43	4.67			5.54	
	ชั่วโมงการทำงานเกิน	12.57	13.88	13.21	13.61	14.26	14.49	11.80	12.22	12.70	12.68	12.84	13.20	11.49			12.99	

รายงานสถิติการกระทำความผิดจากระบบ GPS รถทุกประเภท กรุงเทพมหานคร

เดือน ตุลาคม 2561

หน่วย : คัน

วันที่		1 ต.ค.	2 ต.ค.	3 ต.ค.	4 ต.ค.	5 ต.ค.	6 ต.ค.	7 ต.ค.	8 ต.ค.	9 ต.ค.	10 ต.ค.	11 ต.ค.	12 ต.ค.	13 ต.ค.	14 ต.ค.	15 ต.ค.	ค่าเฉลี่ยจำนวนรถ ที่กระทำผิด	
รถโดยสาร	ประจำทาง	ความเร็วเกิน	609	100	768	675	633	699	809	832	731	761	770	743	795			687
		ไม่แสดงตน	248	257	242	241	287	258	243	271	278	252	269	276	263			260
		ชั่วโมงการทำงานเกิน	2,801	2,562	2,138	2,202	2,754	2,584	2,511	2,644	2,163	1,903	1,820	2,154	2,070			2,331
	ไม่ประจำทาง	ความเร็วเกิน	260	68	284	250	268	268	330	307	307	301	287	279	251			266
		ไม่แสดงตน	389	380	399	387	447	429	349	402	379	438	402	449	355			400
		ชั่วโมงการทำงานเกิน	482	403	365	318	529	581	615	372	289	373	277	494	428			425
	ส่วนบุคคล	ความเร็วเกิน	2	1	4	6	7	6	6	6	4	2	3	6	4			4
		ไม่แสดงตน	3	4	3	7	5	2	2	4	4	3	4	7	1			4
		ชั่วโมงการทำงานเกิน	2	2	0	1	1	1	1	1	1	0	0	1	2			1
รถบรรทุก	ไม่ประจำทาง	ความเร็วเกิน	13	2	17	17	14	19	9	9	16	19	19	17	8			14
		ไม่แสดงตน	3,495	3,819	3,734	3,800	3,885	3,382	1,839	3,449	3,981	4,051	4,138	4,073	2,217			3,528
		ชั่วโมงการทำงานเกิน	3,216	3,776	3,811	3,903	4,144	4,068	2,478	3,100	3,770	3,434	3,719	4,108	2,480			3,539
	ส่วนบุคคล	ความเร็วเกิน	12	1	7	10	4	6	16	14	7	13	18	11	8			10
		ไม่แสดงตน	963	991	994	1,043	994	967	652	1,009	1,079	1,042	1,105	1,066	678			968
		ชั่วโมงการทำงานเกิน	933	932	904	961	966	1,160	868	951	898	872	852	899	747			919

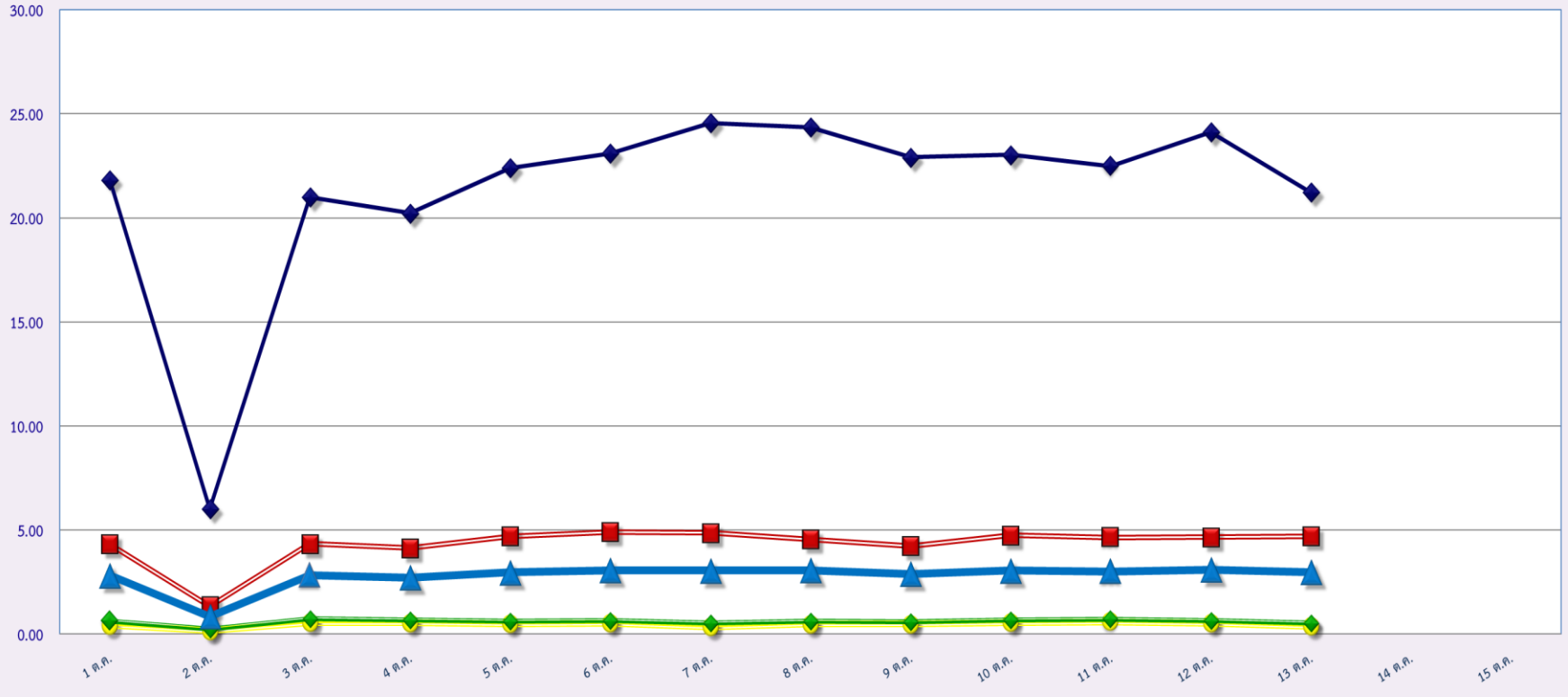
รายงานสถิติความเร็วเกินของรถตู้โดยสารประจำทาง หมวด 2 (บขส.)

ประจำเดือน ตุลาคม 2560

พื้นที่		วันที่														
		1 ต.ค.	2 ต.ค.	3 ต.ค.	4 ต.ค.	5 ต.ค.	6 ต.ค.	7 ต.ค.	8 ต.ค.	9 ต.ค.	10 ต.ค.	11 ต.ค.	12 ต.ค.	13 ต.ค.	14 ต.ค.	15 ต.ค.
กรุงเทพมหานคร	จำนวน(คัน)	191	50	201	174	215	254	328	243	207	211	207	263	346		
	ร้อยละ	3.90	1.02	4.10	3.55	4.39	5.19	6.69	4.96	4.23	4.33	4.24	5.39	7.11		
ทั่วประเทศ	จำนวน(คัน)	1,616	383	1,484	1,453	1,621	1,657	1,782	1,729	1,565	1,532	1,575	1,725	1,801		
	ร้อยละ	32.97	7.82	30.28	29.67	33.09	33.86	36.32	35.29	31.96	31.41	32.29	35.38	37.00		

สถิติรถที่มีความเร็วเกินในรถแต่ละประเภท (ร้อยละ)

ร้อยละ

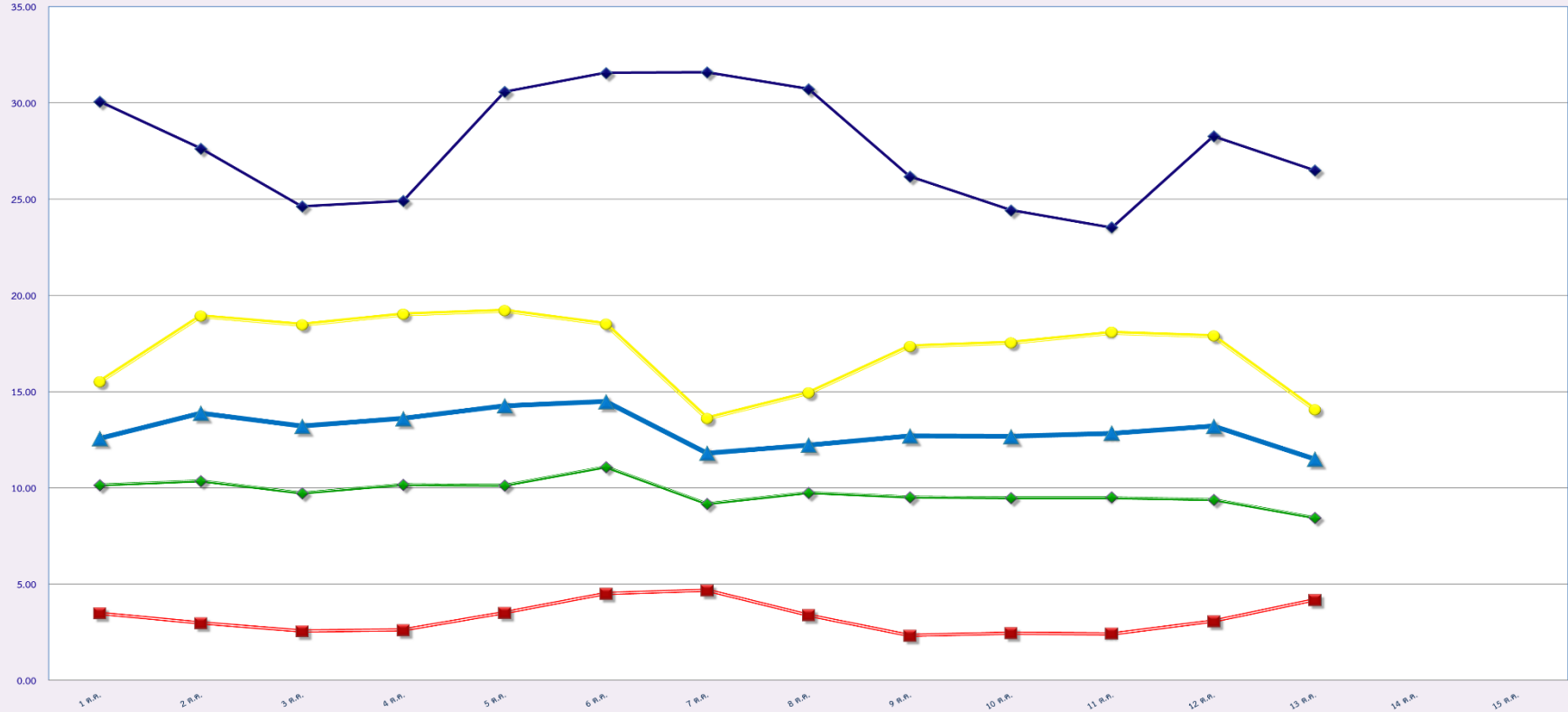


ตุลาคม 2561

- รถโดยสารประจำทาง
- รถโดยสารไม่ประจำทาง
- รถบรรทุกไม่ประจำทาง
- รถบรรทุกส่วนบุคคล
- ค่าเฉลี่ยร้อยละ

สถิติระยะเวลาการทำงานเกินของพนักงานขับรถในแต่ละประเภท (ร้อยละ)

ร้อยละ

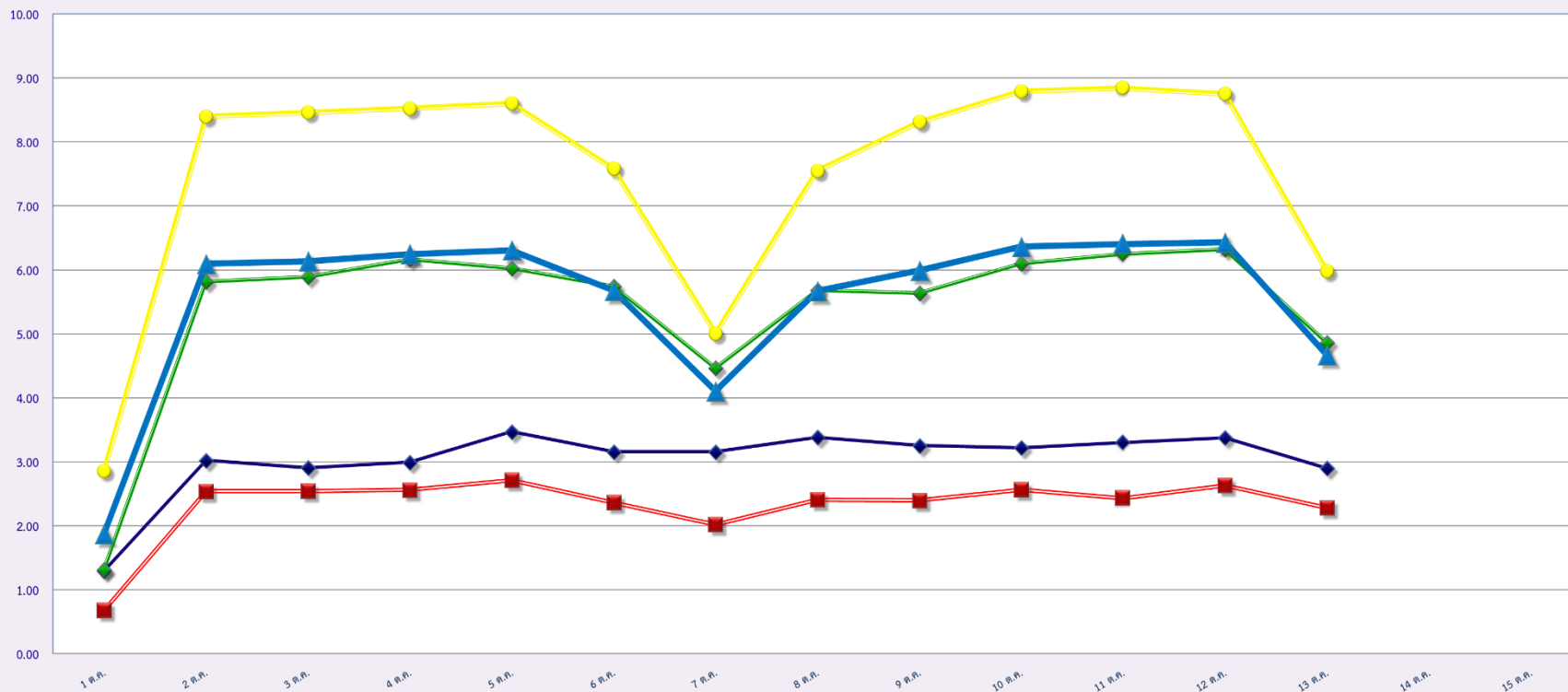


ตุลาคม 2561

- ◆ รถโดยสารประจำทาง
- รถโดยสารไม่ประจำทาง
- รถบรรทุกไม่ประจำทาง
- ◆ รถบรรทุกส่วนบุคคล
- ▲ แท็กซี่ร้อยละ

สถิติการไม่แสดงตนของพนักงานขับรถในรถแต่ละประเภท (ร้อยละ)

ร้อยละ



ตุลาคม 2561

● รถโดยสารประจำทาง

■ รถโดยสารไม่ประจำทาง

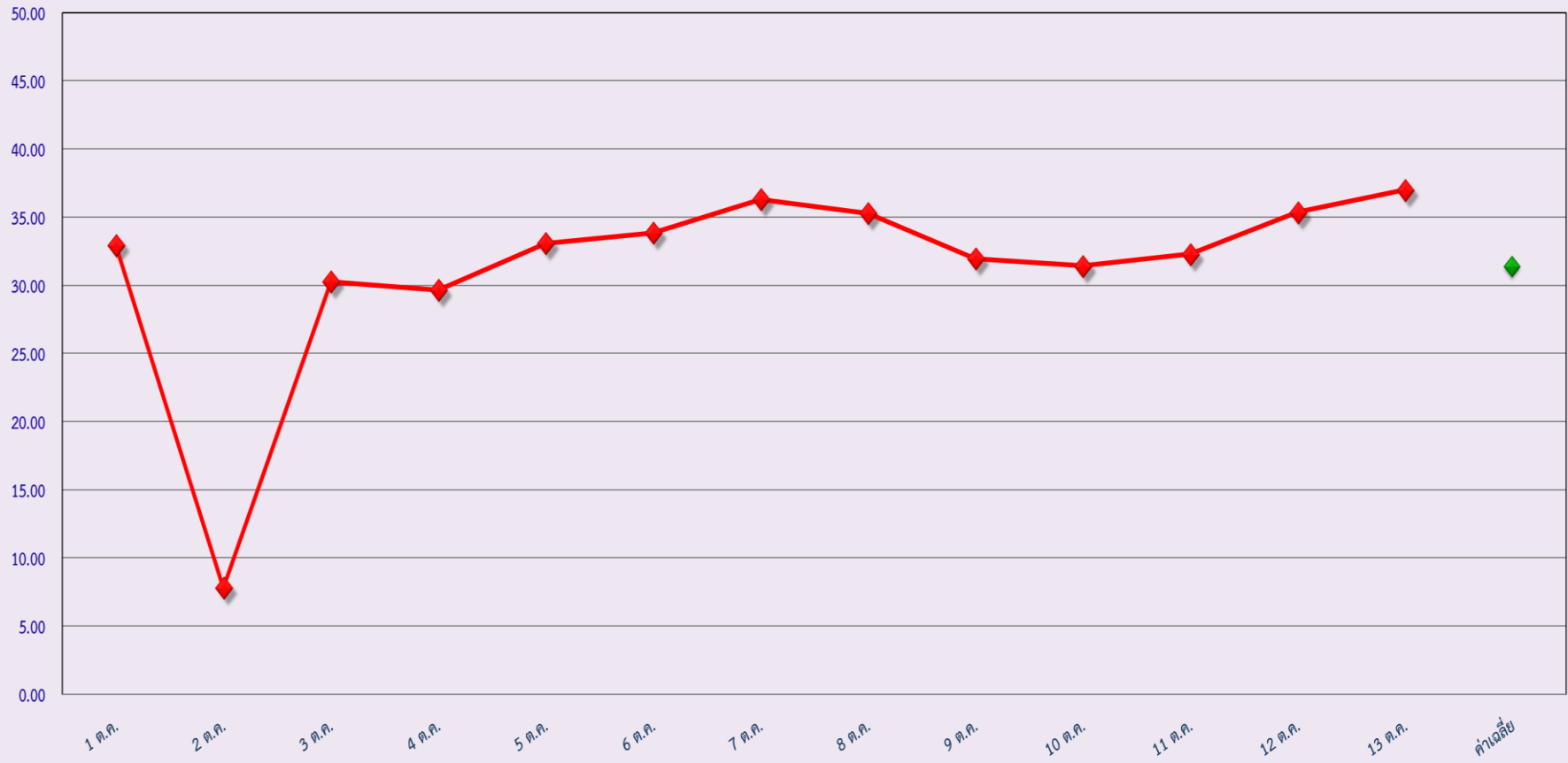
● รถบรรทุกไม่ประจำทาง

◆ รถบรรทุกส่วนบุคคล

▲ ค่าเฉลี่ยร้อยละ

สถิติรถตู้โดยสารประจำทาง หมวด 2(บขส.)ที่มีความเร็วเกิน (ร้อยละ)

ร้อยละ



ตุลาคม 2561